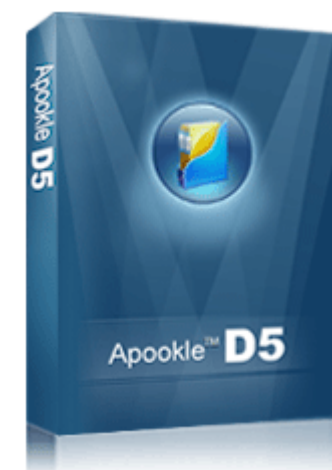


Apooke Documents Database

文档数据库

安装配置手册



北京奥普克电子技术有限公司

2009

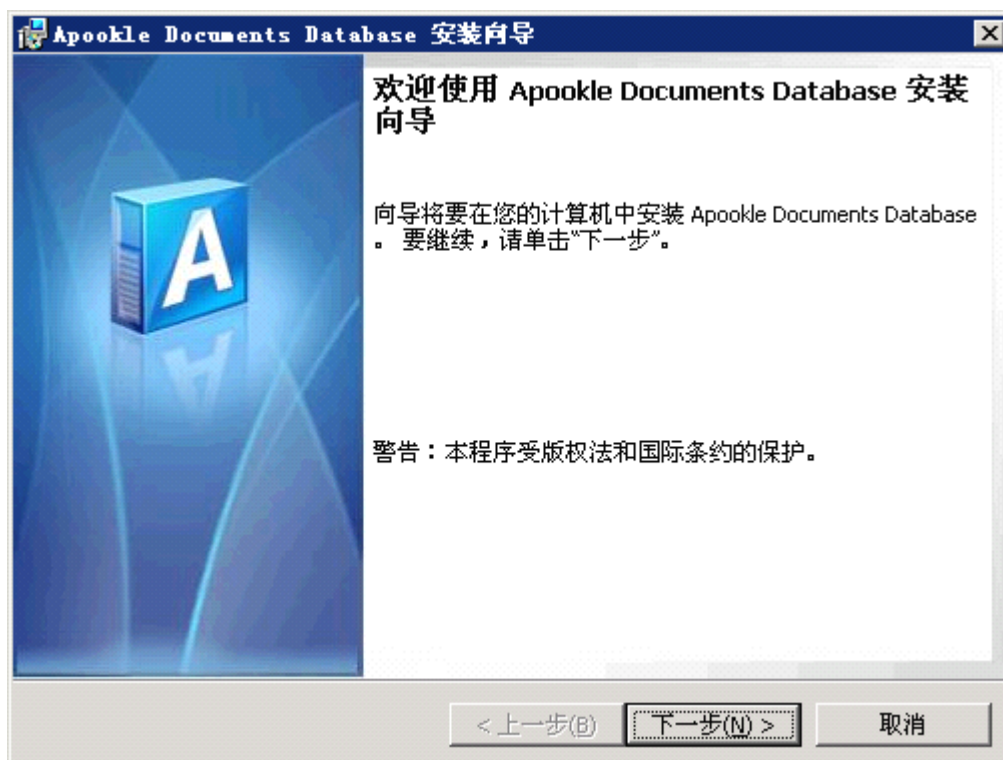
1. 运行环境

- ◆ Windows XP 以上全部版本，最好为 Server 版本；
- ◆ Office 2007 及以上版本；
- ◆ 安装 Adobe Reader；
- ◆ 安装至少需要 3.00G 的磁盘剩余空间。根据实际文档总量的 1.3~1.8 倍率估算运行期间服务器所需要的磁盘剩余空间；
- ◆ **提别提示:** 如果您的 Windows 版本为 Vista 以上版本。如 Windows Vista、Windows 2008、Win7，某些特殊功能只有在启用 Windows 的 Administrator 账户，并用 Administrator 登录时方可正常使用，如本地安全加密策略、本地虚拟磁盘加密防护、服务端的批量导入、数据库压缩、数据库移植等功能。

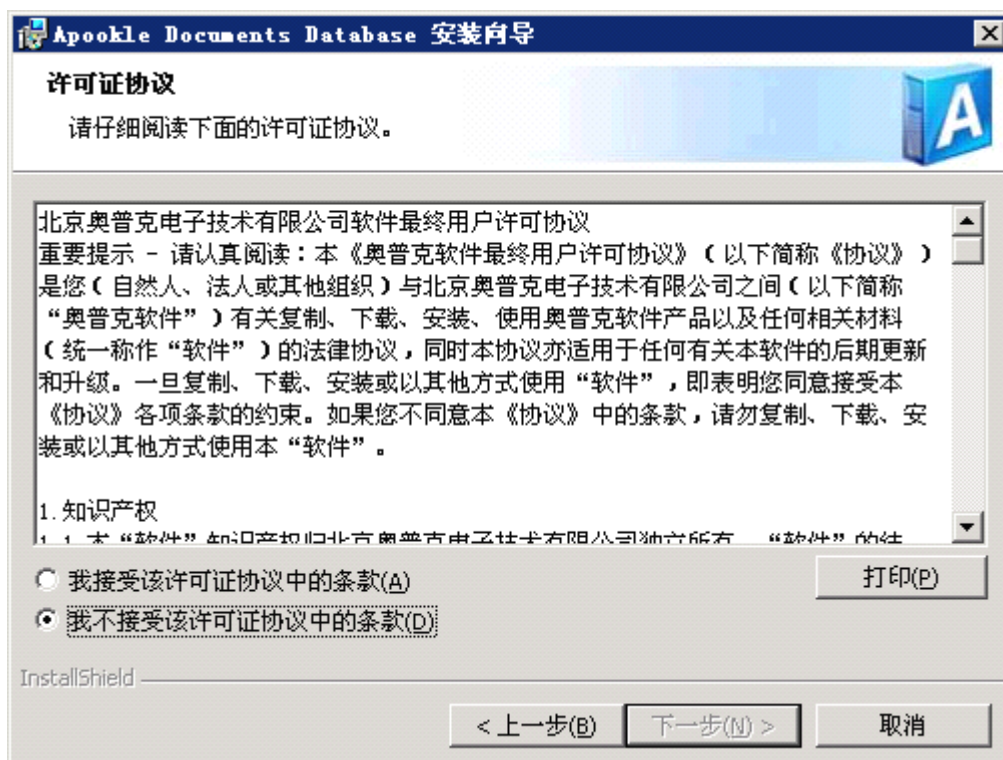
2. 安装 Apookle Documents Database

第一步 启动计算机并以 Administrator 管理员身份进入 Windows 操作系统。

第二步 运行 Apookle Documents Database 安装包，启动安装程序向导，按提示点击“下一步”按钮。

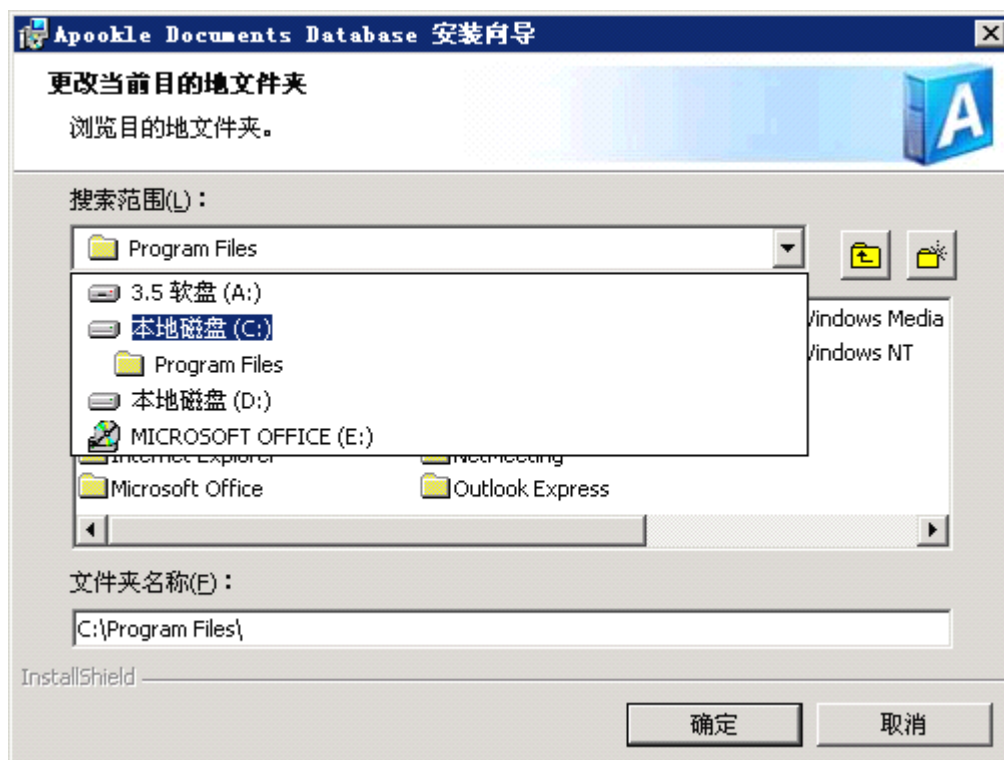


第三步 请仔细阅读奥普克产品最终用户许可协议，选择“我接受许可证协议中的条款”，然后点击“下一步”按钮。

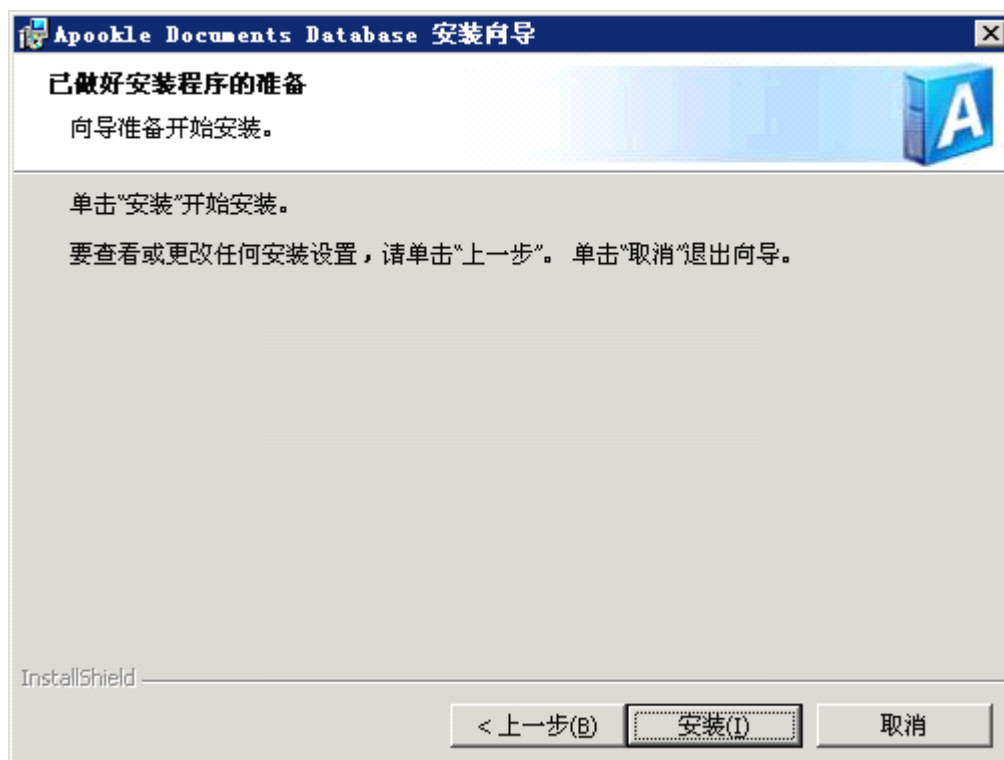


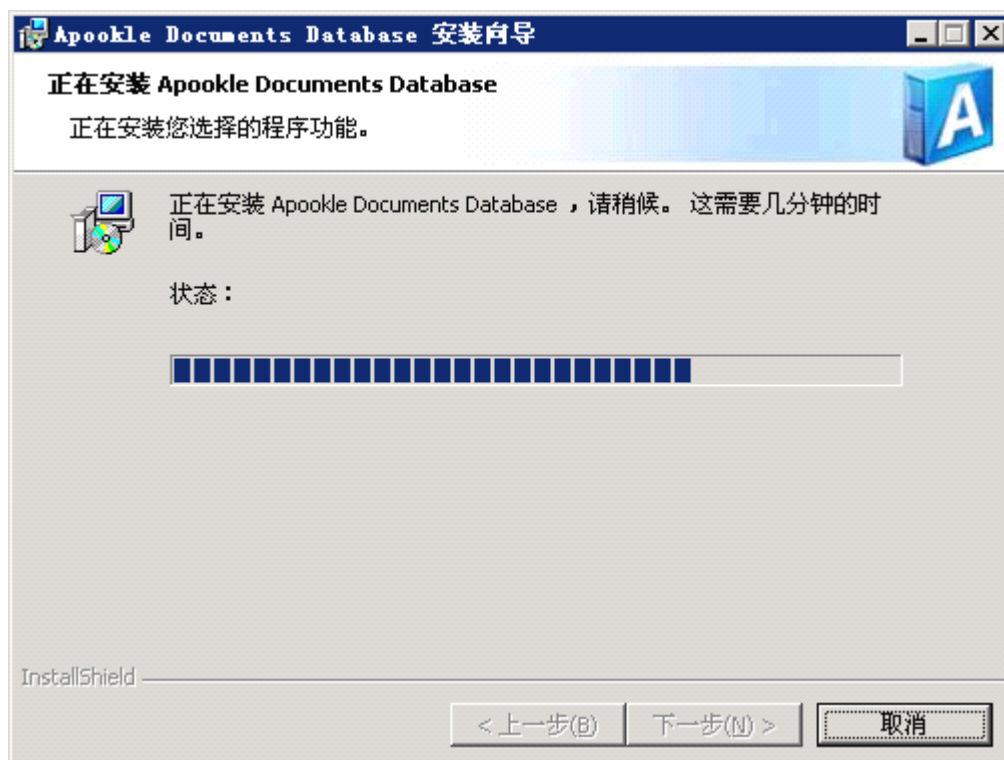
第四步 选择软件安装的路径，默认情况是安装在“C:\Program Files\Apookle Documents Database\”目录，您可以根据需要点击“更改”按钮来配置其他安装路径。注意：运行 Apookle Documents Database 需要较大的磁盘剩余空间（根据您的文档总量，少则几十，多则几百、几千 G 的磁盘空间），建议将软件安装在系统盘以外的其他盘符。





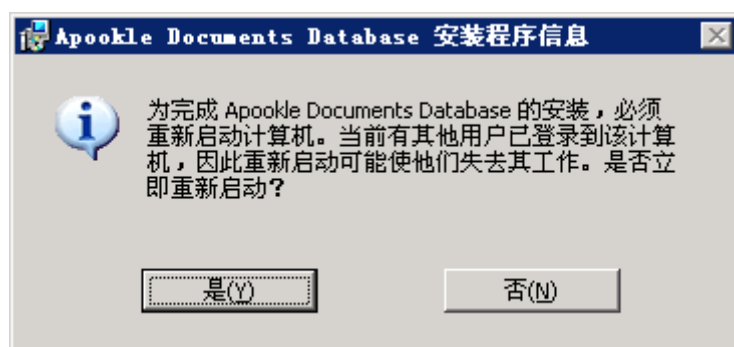
第五步 点击“安装”按钮，进行安装。





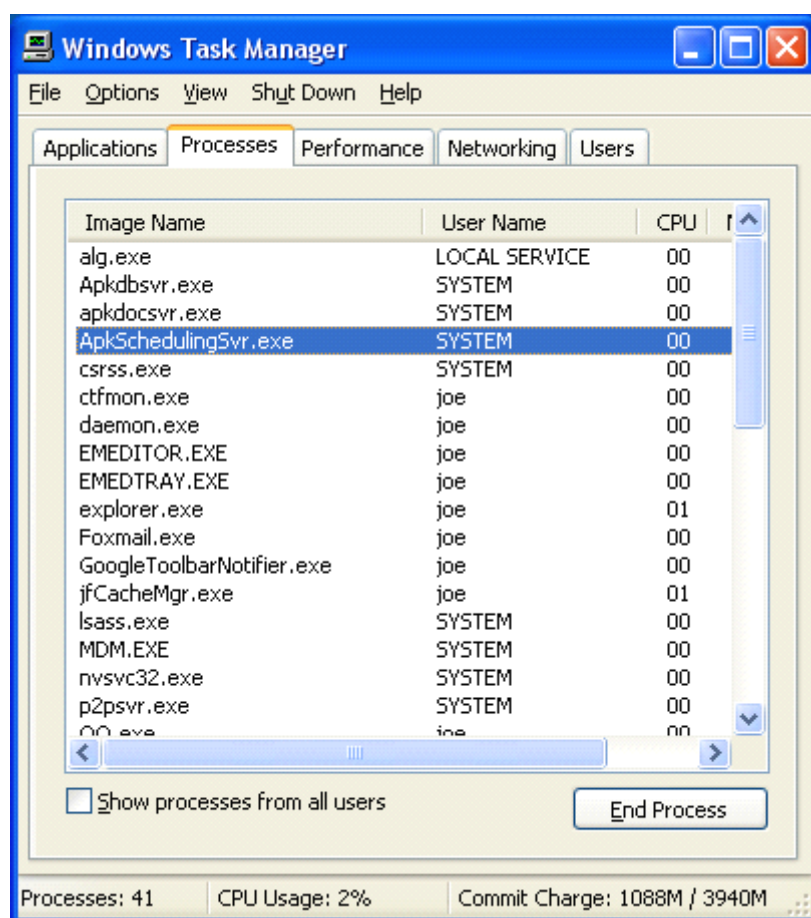
第六步 安装完成点击“完成”按钮，会要求您重新启动计算机，点击“是”按钮重启您的系统以使配置生效。





3. 配置 Apooke Documents Database

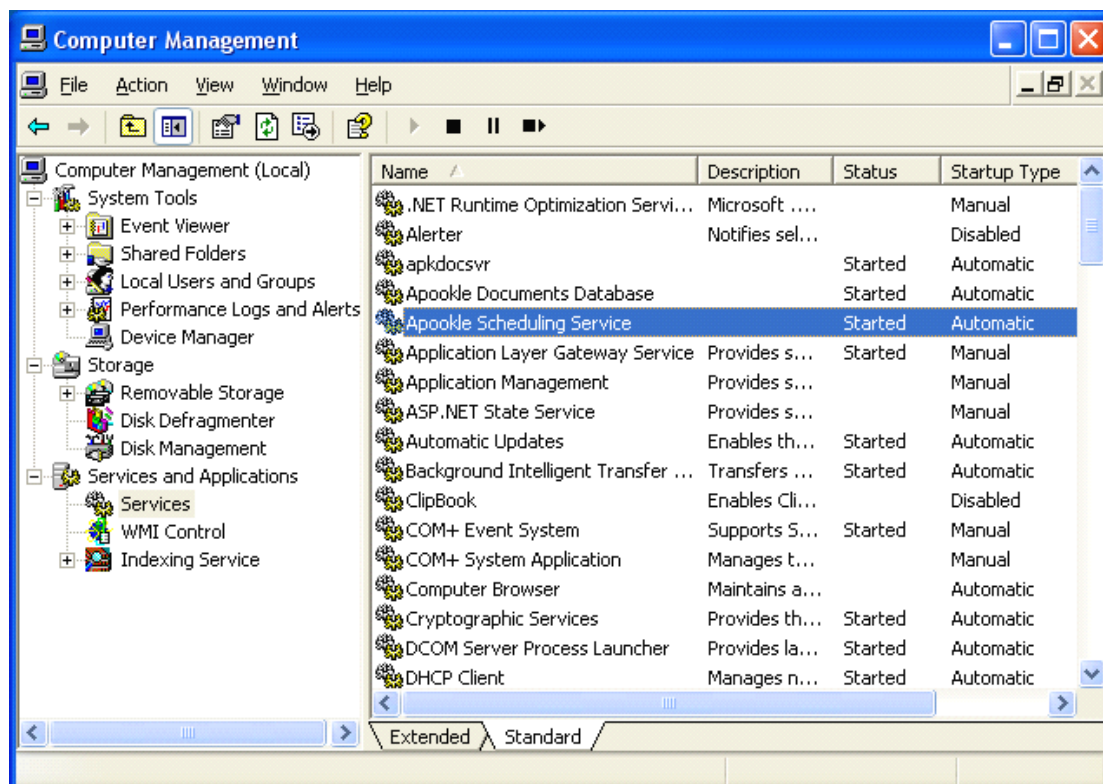
系统重启之后会加载三个服务：apkdocsvr、Apooke Documents Database 和 Apooke Scheduling Service。在任务管理器中可以看到这三个进程 apkdocsvr.exe、Apkdbsvr.exe 和 ApkSchedulingSvr.exe，说明服务端系统已经正确安装并可以正常运行。



4. 运行 Apooke Documents Database

Apooke Documents Database 服务器系统已经配置为自动运行模式，每次开机系统会自动启动上面提到的三个服务程序。如果服务没有启动或意外终止。可以按如下步骤操作：

第一步 打开 Windows 计算机管理器。选择“服务和应用程序” -- “服务”。



第二步 找到 Apooke Documents Database 三个服务，点击左侧的“启动”按钮全部服务。

5. 获取帮助信息

在奥普克软件产品的[帮助]菜单或按钮中，都有“在线提问”、“在线帮助”等命令，通过运行这些内嵌的帮助命令，您可以直接链接到奥普克官方网站 <http://www.apooke.com> 上的“帮助中心”得到产品的详尽使用信息，您也可

以通过拨打 010-62029266 客户服务热线得到产品专家更全面的帮助。

6. 获取最新产品信息

请访问奥普克官方网站 <http://www.apooke.com>，或拨打 010-62029266 客户服务热线。